

Dès 1 an

LE FRIIIX CLUB PRÉSENTE

KIBOKO

SPECTACLE DE MARIONNETTES



© Dagmar Knerova // Théâtre Royal du Peruchet - BXL

Rendez-vous sur www.friiix.club

 Le Friiix Club
 @lefriiixclub


城崎国際アートセンター
KINOSAKI INTERNATIONAL ARTS CENTER


Le Friiix Club


Nouvelle-Aquitaine


Gironde
LE DÉPARTEMENT


BORDEAUX

Kiboko est un spectacle conçu à partir de la technique dite du théâtre noir. Un rideau de lumière met en valeur l'espace de jeu.

Le marionnettiste vêtu de noir disparaît derrière

le rideau de lumière.

C'est une technique

qui produit une

grande féérie.



Kiboko est un spectacle inspiré du
japon.

Kiboko est une poupée. Elle porte
fortune.

Elle vient du Japon.

Kiboko vit dans une maison.

Une maison japonaise, avec son
frère, son père et sa mère.



Son frère n'est pas très courageux.

Ses amis se moquent de lui.

Son père est constamment au travail.

Elle le voit peu.

Sa mère...

Sa mère la surveille un peu trop.

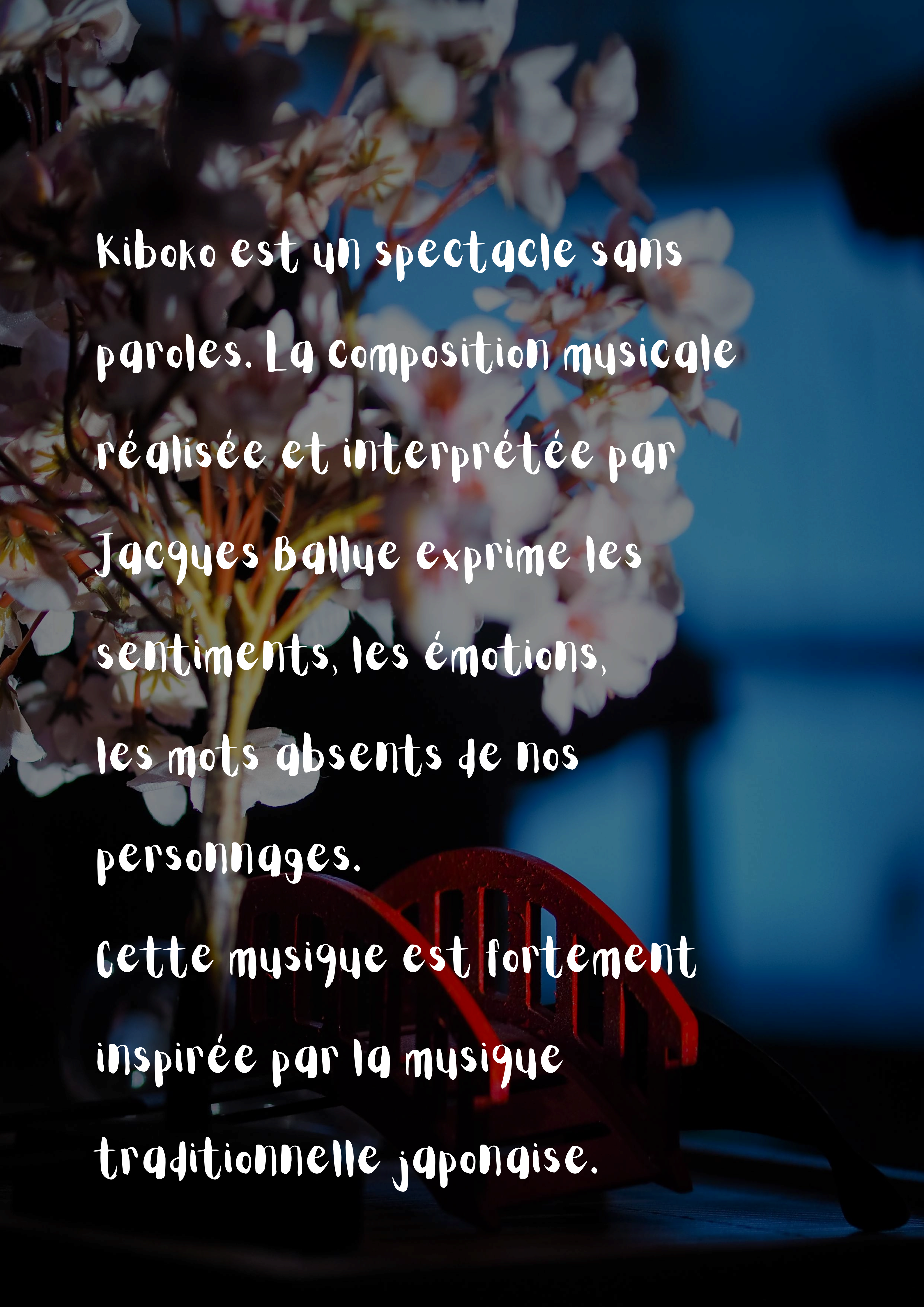
Comme dans un rêve, Kiboko vit là, entre un cerisier et des carpes géantes.

Dans la suite de ses précédents spectacles, le Friiix club réalise un poème visuel, entre poésie et humour.



Kiboko est une invitation au voyage dans un Japon imaginaire, une suite d'images tirées d'un haïku lointain. Les tous petits spectateurs voyagent dans cette série d'images suggestives japonaises.





Kiboko est un spectacle sans paroles. La composition musicale réalisée et interprétée par Jacques Ballue exprime les sentiments, les émotions, les mots absents de nos personnages.

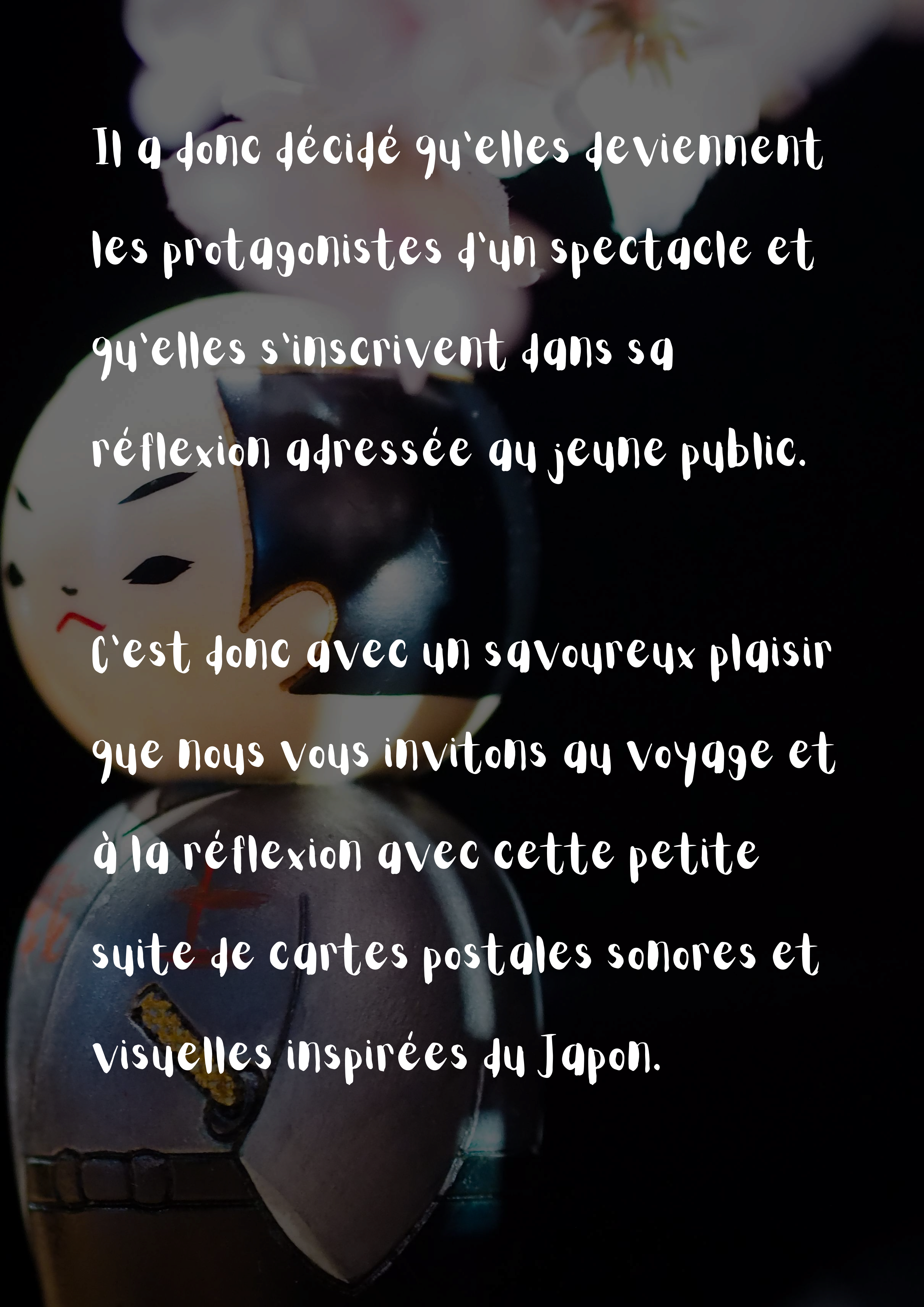
Cette musique est fortement inspirée par la musique traditionnelle japonaise.



GENESE :

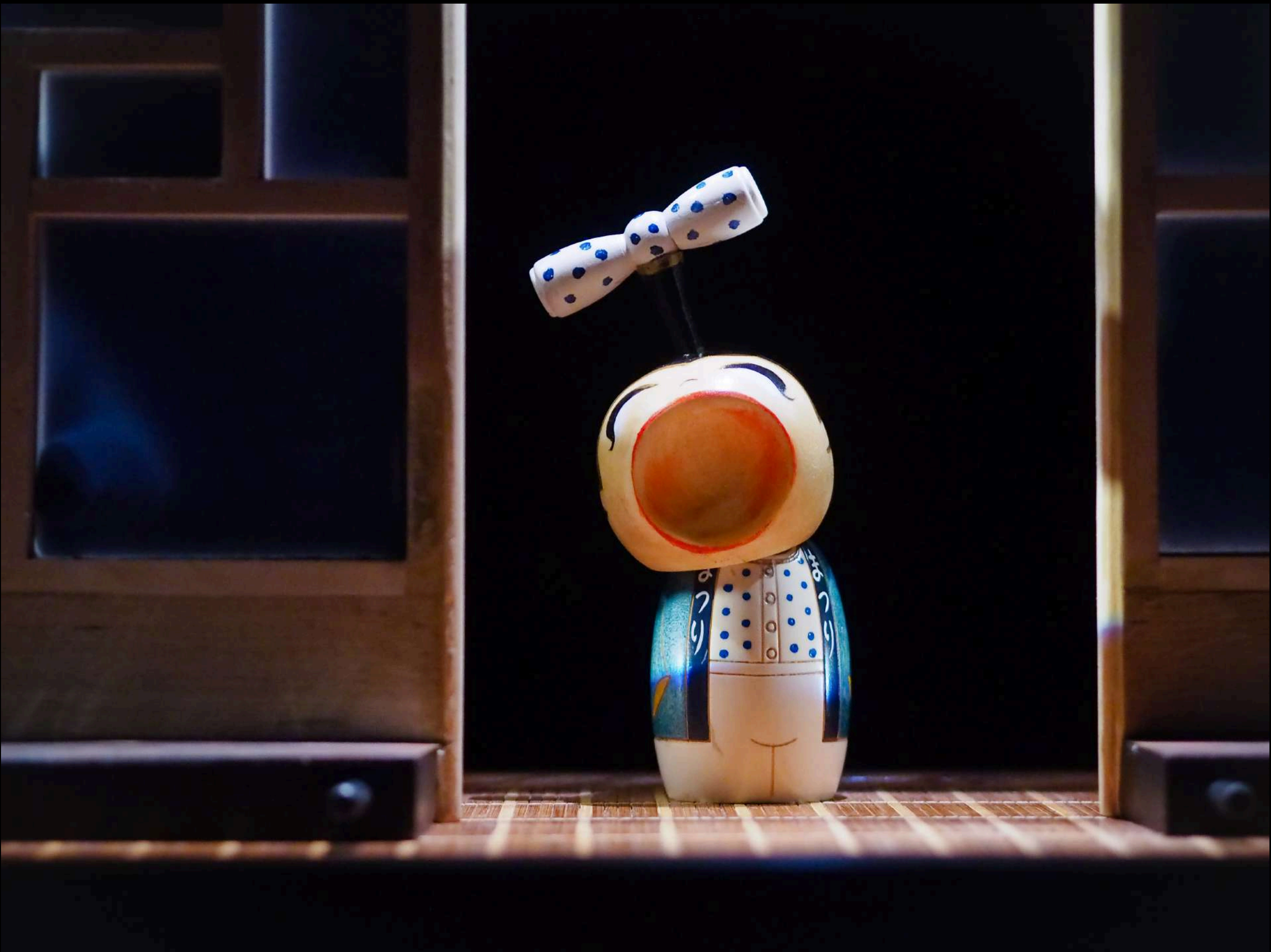
Après avoir travaillé dans la région de Kyoto pour finaliser l'écriture d'un spectacle, Frederic Feliciano a découvert des poupées en bois traditionnelles japonaises, les Kokeshis.

Il a eu immédiatement envie de leur donner vie.

The background features a dark, atmospheric scene of a Japanese festival float. A large, white, stylized mask with black eyes and a red mouth is prominent on the left. To its right, a blue mask is visible. The float's structure is partially illuminated, showing traditional Japanese craftsmanship.

Il a donc décidé qu'elles deviennent
les protagonistes d'un spectacle et
qu'elles s'inscrivent dans sa
réflexion adressée au jeune public.

C'est donc avec un savoureux plaisir
que nous vous invitons au voyage et
à la réflexion avec cette petite
suite de cartes postales sonores et
visuelles inspirées du Japon.



Le Friix Club