

ECFM CANTELEU

Fiche technique de l'auditorium

Janv 2026

Scène & lumière

Plateau noir plain-pied (pas de scène), entrée décor coté cour sans escalier.
Ouverture rideau 12m, profondeur 8.5m du rideau au mur

Grill : structure rectangulaire motorisée STACCO carré 300 alu noir avec 4 poutres mobiles cour/jardin ⊗ facilement déplaçables face/lointain 180kg réparti hauteur sous grill 5,55m
2 perches motorisées ⊗ en salle (à 2 et 4,5m du manteau)
nacelle élévatrice Genie AWP25 pour réglage

Pupitre :

GMA2 on PC command wing + Fader wing on PC+ 2 écrans Tactiles 22''
EOS Programming Wing +EOS STANDARD FADER WING 20 (2 Univers)
GMA3 onPC command wing (livraison prévue pour Avril 2025)

Projecteurs traditionnels :

15 PC 1000w ADB (C101 10°- 65°)
6 PC 600W ADB
4 PC 2KW JULIAT
8 découpes Warp ADB courtes 22°- 50° avec iris et gobo
2 découpes Warp ADB longues 12°-30° avec iris et gobo
6 horyziodes asymétriques ACP 1001 ADB,
4 mini brut FL1300W
30 PAR64 (CP62- CP61-CP60)
Strob Euro DMX 5000

18 ROBERT JULIAT DECOUPE SULLY 653SX 4C 28/54° LED 4 COULEURS
2 ROBERT JULIAT DECOUPE SULLY 654SX 4C 16/35° LED 4 COULEURS
15 PC ROBERT JULIAT SULLY 315LPB 4C PEBBLE LED 4 COULEURS
6 ROBERT JULIAT COUPE FLUX CF 1000 DIN 215x215
6 ROBERT JULIAT WASH ASYMETRIQUE 150W LED 8 COULEURS
DALIS 86
4 Blinders CHAUVET Strike Array

Projecteurs automatiques :

10 Lyres CHAUVET Maverick Force S Spot
10 Lyres WASH/BEAM MARTIN ERA 150
10 Lyres WASH MARTIN MAC Aura led
6 PAR LEDS Briteq STAGE BEAMER FC

Divers

Tapis de danse noir ou blanc
10 échelles pour latéraux et 8 pieds alu 1,45m/3,40m
Machines à brouillard ADJ Entour Haze Pro
10 praticables 2mx1m sont à disposition
Vidéoprojecteur Optoma (grand angle 0.525 : 1) W460ST 4 200 lumens
Projecteur cinéma numérique en régie : SRX 515 SONY 15 000 lumens
Scaler, processeur son AP20 5.1
Ecran cinéma polichinelle 9mx6m en fond de scène, utilisable en cyclo
72 gradateurs numériques ADB : 48 circuits de 3KW / 24 en 2KW
1 bloc mobile ADB 6x2 KW
2 petits grada solo 1,2 KW
3 Splitters DMX
1 Node LumiNode 4

Distance régie/rideau de face 11m ; régie/rideau de fond scène (écran)19m

Rideaux :

Fond de scène 2 fois 6m (sur patience)
10 pendrions de 2,50m

Son

Consoles

DIGIDESING VENUE D-Show Profiles 48 entrées (système Protools)
Behringer X32
Multipaires 32- D/G Output = 30 inputs Dispo

Diffusion :

Face :
4 MTD115A enceintes 2 voies actives L.ACOUSTICS
2 dV SUB L.ACOUSTICS
Amplification LA4/LA8

Retour

8 MTD112b L.ACOUSTICS
4 MTD 115b L.ACOUSTICS
Amplification CAMCO

4 Surrond cinéma par coté et en fond de salle L-ACOUSTICS 8 XT sur D/G

Micros

- SM58 : 6	- BETA52 : 1	- AT 4035 : 3
- BETA58A : 3	- BETA 91: 1	- BETA 98 :1
- SM57 : 4	- E 604 : 1	
- BETA 57A : 1	- AT 4041 : 4	
- BETA 87A : 1	- KM 184 : 2	
- M88 TG : 1	- C 214 : 2	
- E 609 : 4	- AT 4033A : 2	
- MD 421 : 1		

- 1 : DPA 4060F10 pince Gtr, Violon, violoncelle, contrebasse
- 9.DI box active BSS
- 1. DI passive Radial pro D2

HF

1 : cravate DPA H6488
1 : cravate omni WL183SHURE
1 : Serre tête DPA 4488
1 : Serre tête DPA 4466
1 : Serre tête BETA 54 SHURE
2 : Pocket QLXD1

2 : SM58 sur QLXD2
2 : Récepteurs QLXD4

Contact :

Pour tout renseignement, nous nous tenons à votre disposition.

- Mickael Lecourt, régisseur général : 06 62 54 74 59

E-mail : ecfmcanteleu@gmail.com

Accueil artiste : Anthony : 06 51 59 19 79

E-mail : a-deblaere@ville-canteleu.fr

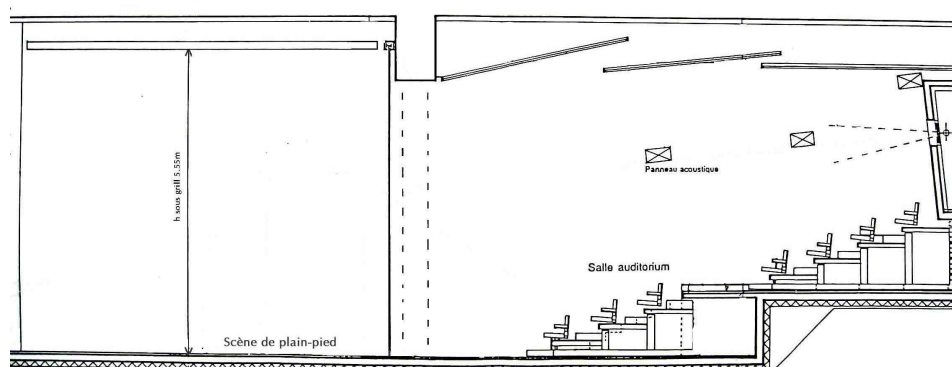
Administration Florence : 02 35 36 95 83

f-peckre@ville-canteleu.fr

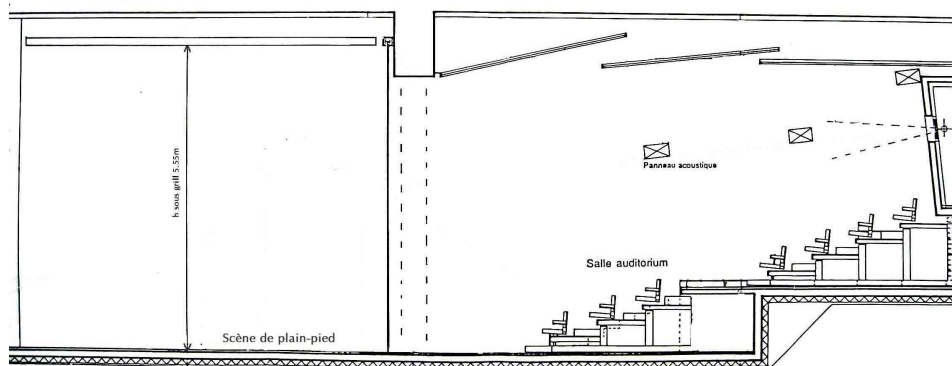
Liens pour le calcul d'itinéraire Google maps : <http://goo.gl/maps/6JOh3> <http://goo.gl/maps/1OMUT>

L'adresse exacte de l'Espace Culturel François Mitterrand n'étant pas toujours disponible sur vos cartes ni vos GPS. Nous vous conseillons de rechercher soit l'hôtel de ville de Canteleu (place Jean Jaurès) soit le boulevard Claude Monet, l'ECFM se trouve juste entre les 2 derrière la mairie.

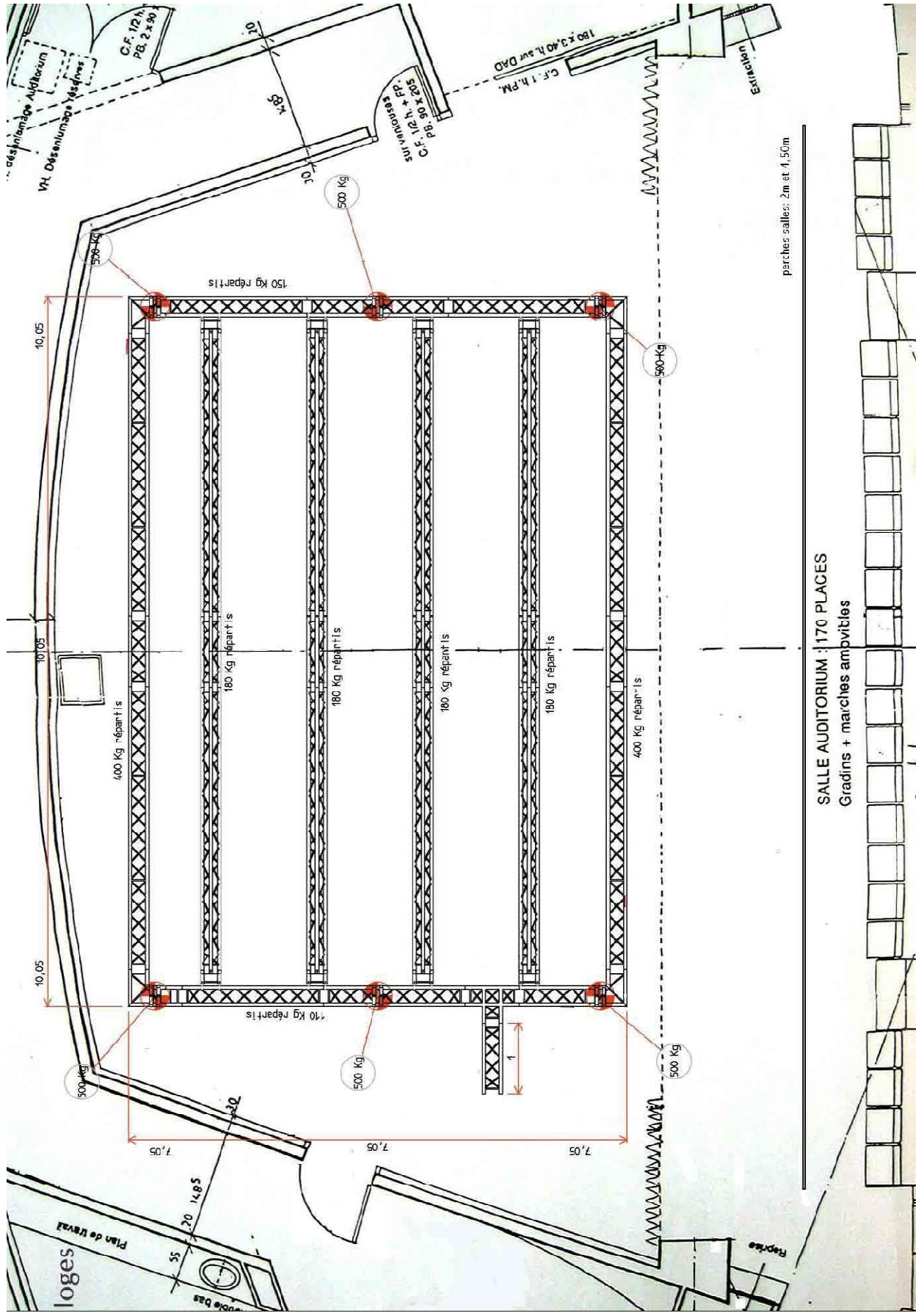
Coordonnées GPS : 49.452 N ,1.037 E



COUPE



COUPE



SALLE AUDITORIUM : 170 PLACES
 Gradins + marches amplies