

# *ECFM CANTELEU*

## **Fiche technique de l'auditorium**

Janv 2024

### **Scène & lumière**

**Plateau noir plain-pied** (pas de scène), entrée décor coté cour sans escalier.  
Ouverture rideau 12m, profondeur 8.5m du rideau au mur

**Grill** : structure rectangulaire motorisée STACCO carré 300 alu noir avec 4 poutres mobiles cour/jardin ⊗ facilement dépliables face/lointain 180kg réparti hauteur sous grill 5,55m  
2 perches motorisées ⊗ en salle de 10 circuits chacune (ø 2 et 4,5m du manteau)  
nacelle élévatrice Genie AWP25 pour réglage

Pupitre : MA on PC command wing + Fader wing on PC  
"presto 100" AVAB, Avolites Pearl Tiger  
telecommande HF pour réglage, 2 univers DMX, 2 splitter, RJ45 partout.

### **Projecteurs traditionnels :**

26 PC 1000w ADB (C101 10°- 65°)  
6 PC 600W ADB  
4 PC 2KW JULIAT adaptable en Fresnel  
10 découpes courtes 1000w ADB (DVW105 30°-57°) 6 iris, 4 supports gobo  
8 découpes Warp ADB courtes 22°- 50° avec iris et gobo  
2 découpes Warp ADB longues 12°-30° avec iris et gobo  
1 découpe poursuite HMI CANTO 250 MSD,  
6 horyziodes asymétriques ACP 1001 ADB,  
4 mini brut FL1300W  
30 PAR64 (CP62- CP61-CP60)  
2 SET ACL 250w (4 barres) 4 PAR 110V  
Strob Euro DMX 5000  
Nous n'avons que les gélamines Lee « classiques »

### **Projecteurs automatiques :**

10 Lyres MAC Aura led  
4 lyres Spot/Profile MAC 700 Martin  
6 PAR LEDS Briteq STAGE BEAMER FC

## Divers

Tapis de danse Harlequin Studio noir (mousse à cellules fermées) ou simple N&B  
10 échelles pour latéraux et 8 pieds alu 1,45m/3,40m  
Machines à brouillard ADJ Entour Haze Pro  
10 praticables 2mx1m sont à disposition  
Vidéoprojecteur Optoma (grand angle 0.525 : 1) W460ST 4 200 lumens  
Projecteur cinéma numérique en régie : SRX 515 SONY 15 000 lumens  
Blue ray Sony, Scaler, processeur son AP20 5.1  
Ecran cinéma polichinelle 9mx6m en fond de scène, utilisable en cyclo  
72 gradateurs numériques ADB : 48 circuits de 3KW / 24 en 2KW  
1 bloc mobile ADB 6x2 KW  
2 petits grada solo 1,2 KW  
Distance régie/rideau de face 11m ; régie/rideau de fond scène (écran)19m

### Rideaux :

Fond de scène 2 fois 6m (sur patience)  
10 pendrions de 2,50m  
Rideaux de face velours noirs ouverture maxi 12m sur patience électrique

## Son

### Consoles

DIGIDESIGN VENUE D-Show Profiles 48 entrées (système Protools)  
Multipaires 32- D/G Output = 30 inputs Dispo

Behringer X32

### Diffusion :

#### Face :

4 MTD115A enceintes 2 voies actives L.ACOUSTICS en cluster  
2 dV SUB L.ACOUSTICS  
1 MTD108 renfort centre salle L.ACOUSTICS en cluster  
Amplification CROWN

#### Retour

9 MTD112b L.ACOUSTICS  
4 MTD 115b L.ACOUSTICS  
Amplification LA4 et CAMCO

4 Surrond cinéma par coté et en fond de salle L-ACOUSTICS 8 XT sur D/G

## Micros

- SM58 : 6
- BETA58A : 3
- SM57 : 4
- BETA 57A : 1
- BETA 87A : 1
- M88 TG : 1
- E 609 : 4
- MD 421 : 1
- BETA52 : 1
- BETA 91: 1
- E 604 : 1
- AT 4041 : 4
- KM 184 : 2
- C 214 : 2
- AT 4033A : 2
- AT 4035 : 3
- BETA 98 :1

- 1 : DPA 4060F10 pince Gtr, Violon, violoncelle, contrebasse
- 9.DI box active BSS
- 1. DI passive Radial pro D2

## HF

- 1 : cravate DPA H6488
- 1 : cravate omni WL183SHURE
- 1 : Serre tête BETA 54 SHURE
- 1 : Pocket QLXD1 - Recepteur QLXD4
- 1 : Pocket Shure UC1-MB - recepteur Shure UC
- 2 : SM58 sur QLXD2 - Recepteur QLXD4
- 1. HF SHURE UC2/58 e - Recepteur ULXP4

## Contact:

Pour tout renseignement, nous nous tenons à votre disposition.

- Mickael Lecourt, régisseur général : 06 62 54 74 59

E-mail : [ecfmcanteleu@gmail.com](mailto:ecfmcanteleu@gmail.com)

Accueil artiste: Anthony: 06 51 59 19 79

E-mail: [a-deblaere@ville-canteleu.fr](mailto:a-deblaere@ville-canteleu.fr)

Administration Florence : 02 35 36 95 83

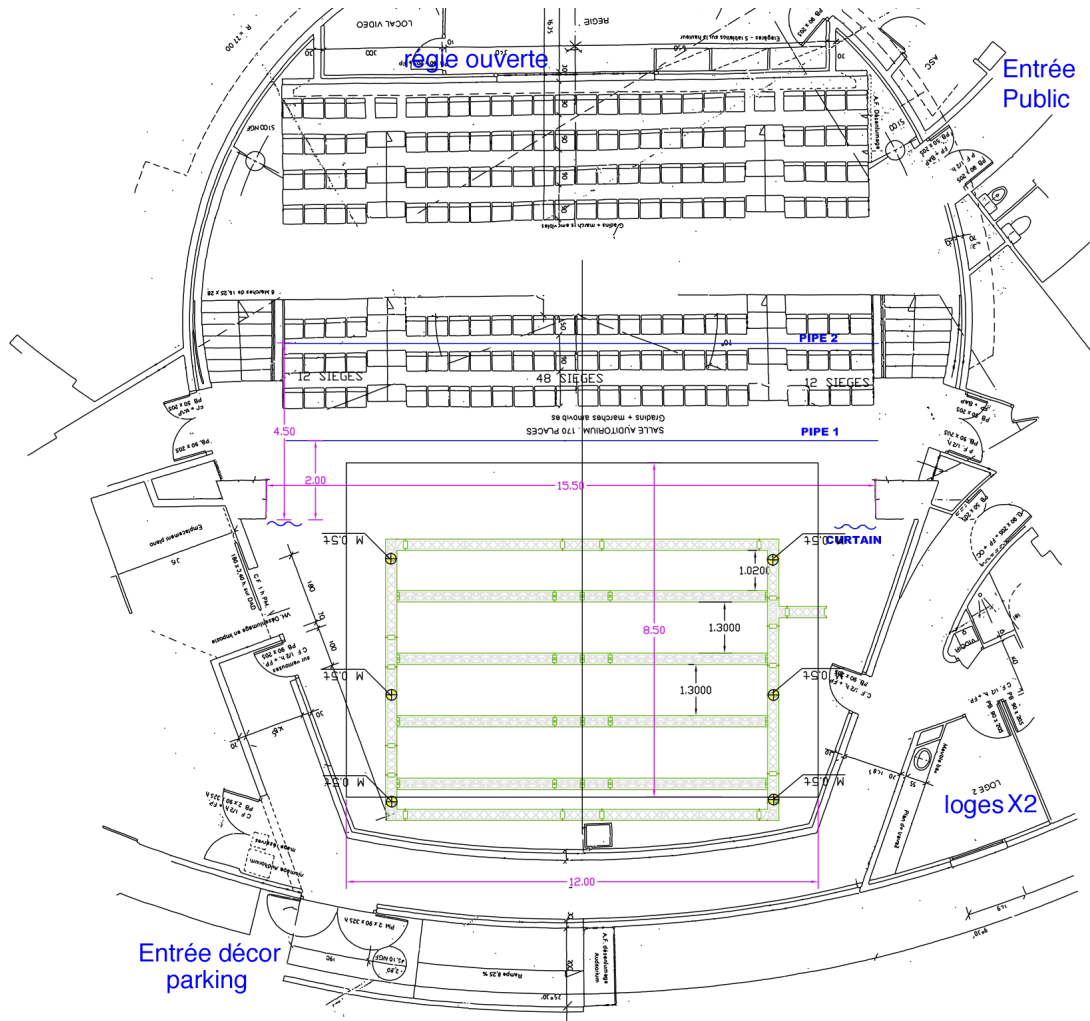
[f-peckre@ville-canteleu.fr](mailto:f-peckre@ville-canteleu.fr)

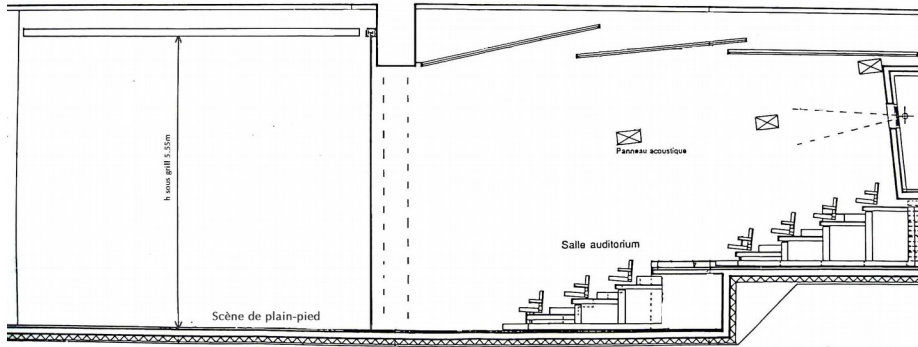
Liens pour le calcul d'itinéraire Google maps : <http://goo.gl/maps/6JOh3>  
<http://goo.gl/maps/1OMUT>

L'adresse exacte de l'Espace Culturel François Mitterrand n'étant pas toujours disponible sur vos cartes ni vos GPS. Nous vous conseillons de rechercher soit l'hôtel de ville de Canteleu (place

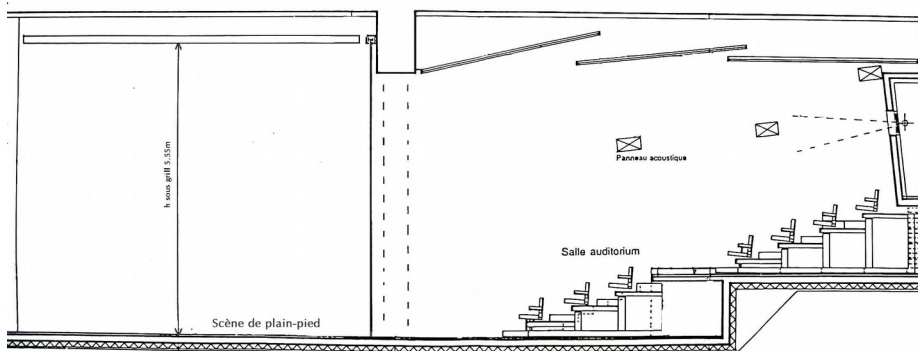
Jean Jaurès) soit le boulevard Claude Monet, l'ECFM se trouve juste entre les 2 derrière la mairie.

Coordonnées GPS : 49.452 N , 1.037 E





COUPE



COUPE

